



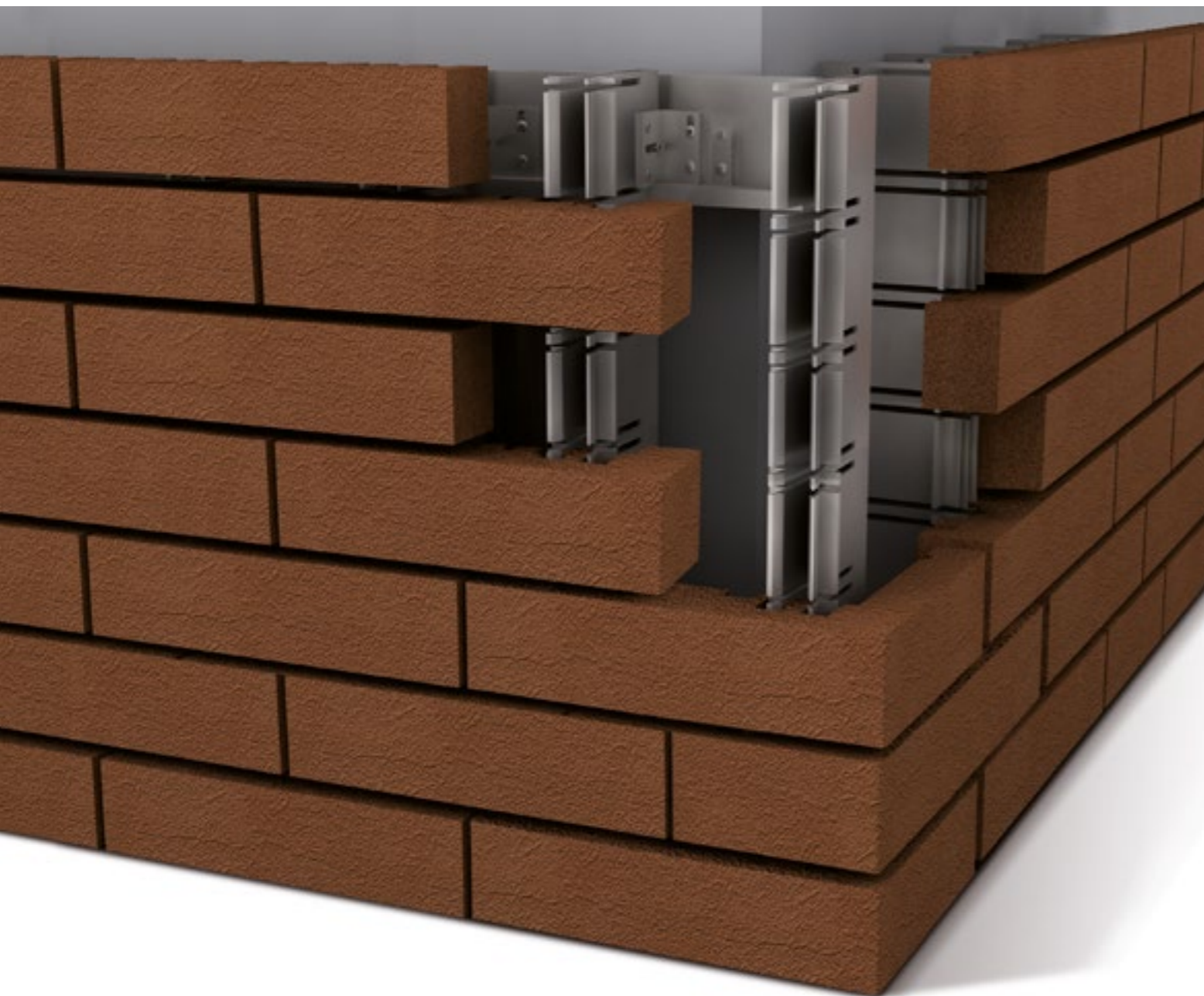
SOLUZIONI INNOVATIVE DI  
**RIVESTIMENTO FACCIAVISTA**



La facciata ventilata **ANEMOS** è il primo sistema che permette l'installazione completamente "a secco" di mattoni facciavista tradizionali in una facciata ventilata, con disposizione sia sfalsata che affiancata, senza particolari difficoltà e con un'elevata versatilità progettuale /

Composto da una doppia sottostruttura metallica brevettata che permette di effettuare tutte le registrazioni necessarie per consentire di posare in modo semplice e veloce i mattoni di rivestimento, il sistema è in grado di coniugare perfettamente tradizione e innovazione, migliorare il comfort abitativo in estate ed inverno, ridurre i ponti termici, agevolare il risparmio energetico /

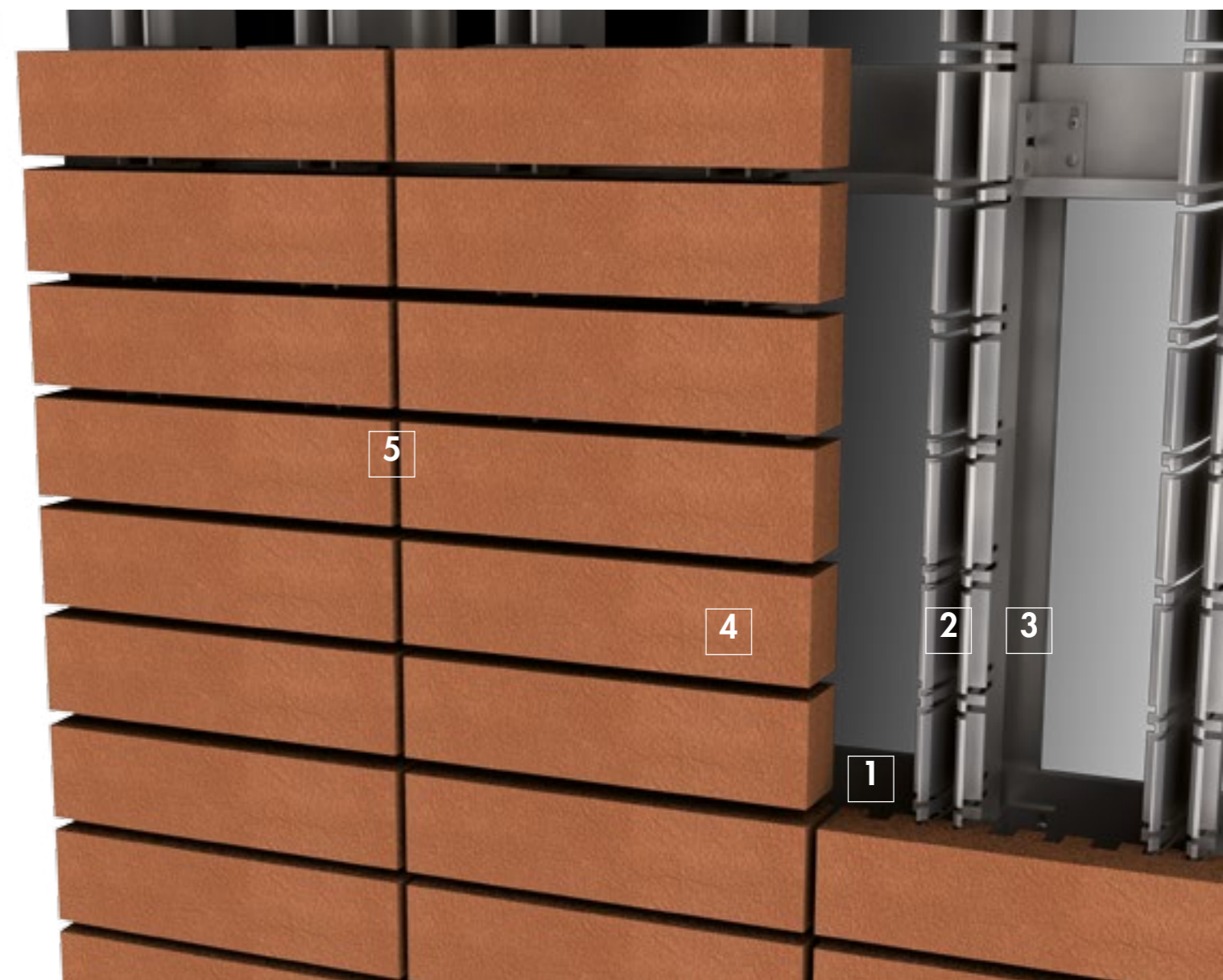
Installazione e vincolo dei singoli elementi di rivestimento avvengono per mezzo di un collaudato sistema di incastro elastico a baionetta, senza necessità di attrezzi, forature o altri componenti: il sistema di ritenuta è infatti incorporato nei montanti stessi



che compongono la struttura portante, e gestisce l'ancoraggio del rivestimento /

La distanza tra i singoli mattoni facciavista è predeterminata in fabbrica, per cui risulteranno fughe perfettamente identiche ed allineate tra loro, diminuendo considerevolmente i tempi di posa del mattone. Lo spessore dell'intercapedine può variare a seconda delle necessità dello specifico progetto /

Caratterizzato da elevate prestazioni tecnologico-costruttive e valenze architettoniche, la facciata ventilata **ANEMOS** è indicata sia per architetture di nuova costruzione che per riqualificazione di edifici esistenti, in particolare quelli che necessitano riqualificazione architettonica ed energetica /



1 | Profilo "L"    2 | Profilo in lega di alluminio    3 | Sottostruttura metallica    4 | Mattone facciavista    5 | Fuga 7 mm



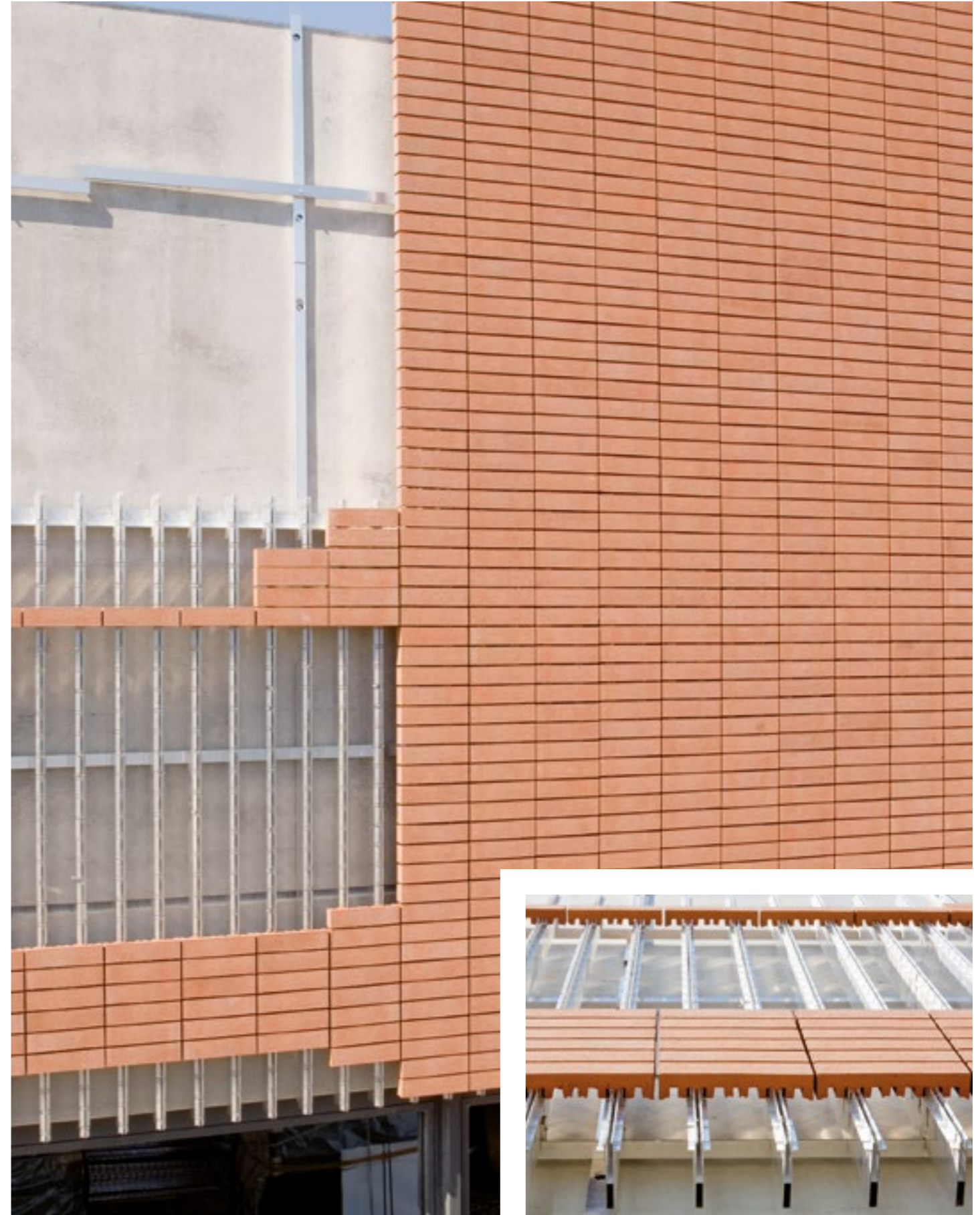
# FACCIATA VENTILATA FACCIAVISTA

ANEMOS  
INNOVATING COVERING SYSTEM

Location: Parma



Location: Moglia / MN







42015 Correggio [ RE ]  
via Fosdondo, 55

T +39 0522 740211  
F +39 0522 691240

[www.fornacefosdondo.it](http://www.fornacefosdondo.it)  
[info@fornacefosdondo.it](mailto:info@fornacefosdondo.it)

Investimenti, ricerca, dialogo con università, progettisti e utilizzatori  
per mettere a punto nuove soluzioni per "costruire il futuro...con passione".