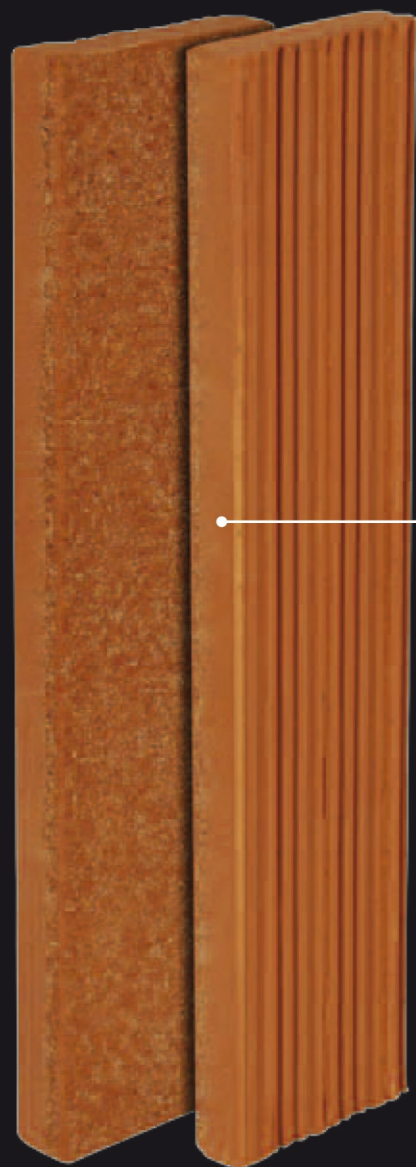


I FACCIAVISTA  
**LISTELLI**





## I FACCIAVISTA LISTELLI ESTRUSI



TERREMILIA ha sviluppato ricerche e realizzato impianti produttivi all'avanguardia che la collocano tra le aziende maggiormente specializzate in Europa nei rivestimenti a facciavista / L'affinata tecnologia TERREMILIA produce rivestimenti che si distinguono per la grande precisione dimensionale e per l'ampia gamma di finiture e formati /



**PARTICOLARE GEOMETRIA**  
garantisce un maggior aggrappo del collante /

**SPESSORE**  
**16 mm**

Con un aumento minimo del volume del fabbricato è possibile ottenere i medesimi vantaggi conseguibili con la tradizionale finitura facciavista.

### PRONTA MALTA

**LYSTEL** / sacco da **25 kg**

Malta cementizia, idrofuga nella massa, per stuccatura listelli sia estrusi che a mano.

**LYSTEL PLUS** / sacco da **25 kg**

Adesivo cementizio ad alte prestazioni a scivolamento verticale nullo.

**TERREMILIA** per offrire un servizio completo alla propria clientela è in grado di fornire malte e collanti idonei per la posa di tutti i tipi di listelli e mattoni.

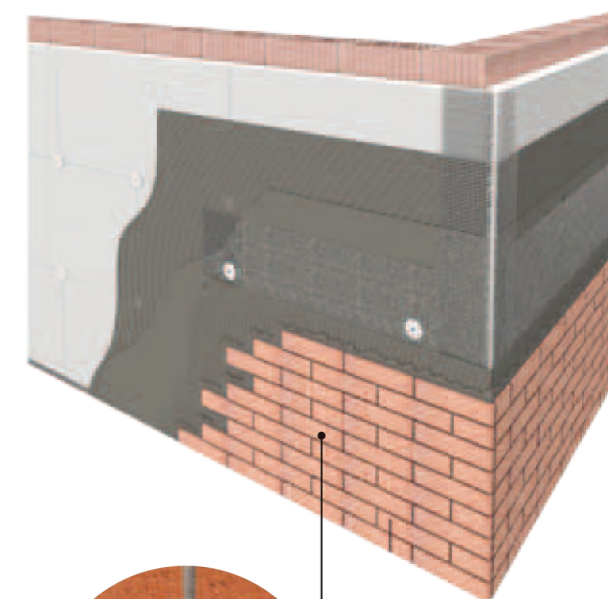


### listello **A COLLA** IDEALE PER CAPPOTTO

### I FACCIAVISTA **LISTELLI**

## VANTAGGI

- SISTEMA COSTRUTTIVO DI RIVESTIMENTO **TERMOISOLANTE** PER PARETI ESTERNE /
- **ECCELLENTI PRESTAZIONI ACUSTICHE** E DI ISOLAMENTO **TERMICO** NEL RISPETTO DELLE NUOVE NORMATIVE /
- **MANTIENE I CANONI CLASSICI DEL FACCIAVISTA** SEGUENDO LA TRADIZIONE E L'ESPERIENZA TERREMILIA /



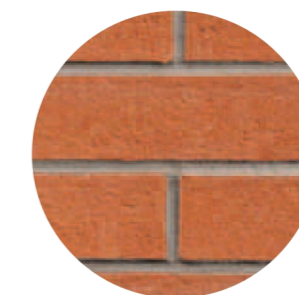
## FORMATI



**LISTELLO**  
cm 24,5 / 25\* x 5,5 x 1,6 (h)  
cm 24,5 / 25\* x 12 x 1,6 (h)



**ANGOLARE**  
cm 24,5 / 25\* x 11,7 x 5,5 x 1,6 (h)  
cm 24,5 / 25\* x 12 x 11,7 x 1,6 (h)



### listello **PREFABBRICAZIONE**

### I FACCIAVISTA **LISTELLI**

TERREMILIA è il partner ideale per le aziende di prefabbricazione potendo realizzare in entrambe le linee di produzione, estruso e pasta molle, listelli in grado di garantire la realizzazione di elementi strutturali (pannelli prefabbricati) /

## FORMATI



**LISTELLO**  
cm 24,5 / 25\* x 1,6/2,8 x 5,5 (h)  
cm 24,5 / 25\* x 1,6/2,8 x 7 (h)  
cm 24,5 / 25\* x 1,6/2,8 x 12 (h)



**LISTELLO**  
cm 24,5 x 2,8 x 5,5 (h)  
cm 24,5 x 2,8 x 7 (h)  
cm 24,5 x 2,8 x 12 (h)



**LISTELLO**  
cm 25 x 3,2 x 3,5 (h)  
cm 25 x 3,2 x 5,5 (h)  
cm 25 x 3,2 x 7 (h)  
cm 28 x 3,2 x 5,5 (h)

\* LISTELLI SOTTOPOSTI A TRATTAMENTO MAGGIORMENTE PERFORMANTE.



IDEALE PER RISTRUTTURAZIONI

## VANTAGGI

- SEMPLICITÀ DI APPLICAZIONE E VELOCITÀ DI ESECUZIONE /
- SIGNIFICATIVA RIDUZIONE DEI COSTI DI MANO D'OPERA /
- ANALOGO RISULTATO ESTETICO DEI MATTONI "FACCIAVISTA" /
- SOLUZIONE DI TUTTE LE PROBLEMATICHE CAUSATE DAL DEGRADO DELL'INTONACO E DELL'IMBIANCATURA /
- ASSICURA LUNGA DURATA ED ASSENZA DI MANUTENZIONE /
- IDEALE PER RISTRUTTURAZIONI, LIMITA AL MINIMO L'AUMENTO DI VOLUME DEI FABBRICATI /
- RISPETTO DEI VINCOLI ARCHITETTONICI SIA ESTETICI CHE VOLUMETRICI /

L'utilizzo dei listelli facciavista rappresenta un sistema INNOVATIVO di muratura a vista /

Il sistema presenta il vantaggio di essere VELOCE, FACILE da realizzare su svariate tipologie di fondo, nonché assicura, soprattutto nel caso dei listelli con malta, un BUON ISOLAMENTO ACUSTICO E TERMICO, ed una valida rifinitura dal punto di vista estetico /

Grazie al SOTTILE SPESSORE non incide in maniera significativa sul volume della struttura, con riguardo sia alle nuove che alle vecchie costruzioni da ristrutturare /

## FORMATI



LISTELLO

cm 24,5 x 2,8 x 5,5 (h)

cm 24,5 x 2,8 x 7 (h)

cm 24,5 x 2,8 x 12 (h)



ANGOLARE

cm 24,5 x 11,7 x 2,8 x 5,5 (h)

cm 24,5 x 11,7 x 2,8 x 7 (h)

cm 24,5 x 11,7 x 2,8 x 12 (h)



ANGOLARE

cm 25 x 12 x 3,2 x 3,5 (h)

cm 25 x 12 x 3,2 x 5,5 (h)

cm 25 x 12 x 3,2 x 7 (h)

cm 28 x 14 x 3,2 x 5,5 (h)



LISTELLO

cm 25 x 3,2 x 3,5 (h)

cm 25 x 3,2 x 5,5 (h)

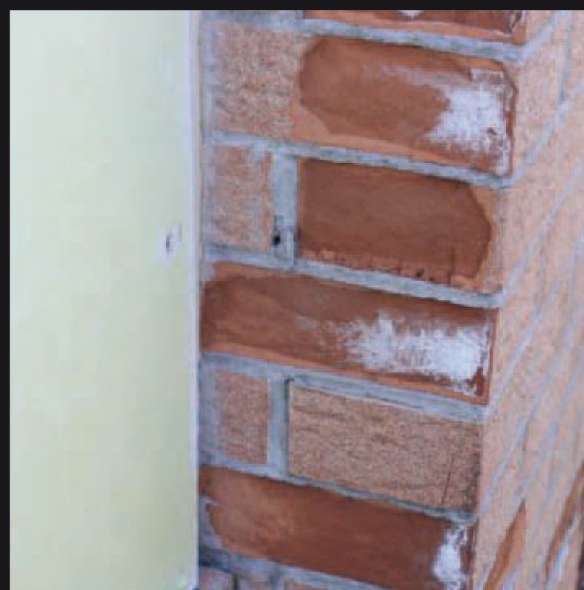
cm 25 x 3,2 x 7 (h)

cm 28 x 3,2 x 5,5 (h)

## TRATTAMENTO TERREMILIA

Dopo continue ricerche sui materiali e successivi test su edifici realizzati nelle varie fasce climatiche, Terremilia è in grado di proporre e garantire un trattamento unico nel suo genere / La tecnologia adottata durante il trattamento che avvolge completamente il mattone, è infatti caratterizzata da un potere penetrante tale da rivestirlo e proteggerlo, senza però sigillarne interamente i pori e le pareti, consentendogli di mantenere una buona permeabilità al vapor d'acqua e preservando così l'equilibrio idrotermico fra interno ed esterno delle murature /

La procedura viene effettuata durante le fasi di selezione del prodotto prima dell'imballaggio, evitando in tal modo costi onerosi derivanti da eventuali successivi trattamenti in opera /



Danni dovuti ad un trattamento non traspirante.